

SERVIZIO DI VALUTAZIONE AL PROGRAMMA DI SVILUPPO RURALE DELLA REGIONE SARDEGNA 2014/2020

RAPPORTO TEMATICO SU EFFICACIA E CRITICITÀ SULLE MODALITÀ ATTUATIVE

SINTESI

V. 1.1

PREMESSA

Il rapporto tematico ha avuto come obiettivo quello di confrontare le due programmazioni del PSR Sardegna, 2007- 2013 e 2014-2020, al fine di valutare le differenti procedure di attuazione ed evidenziarne sia i fattori di successo che le criticità.

L'analisi si è concentrata sulle misure a investimento maggiormente rilevanti sotto il profilo strategico e finanziario supportate nell'ambito dei due cicli programmatori in esame:

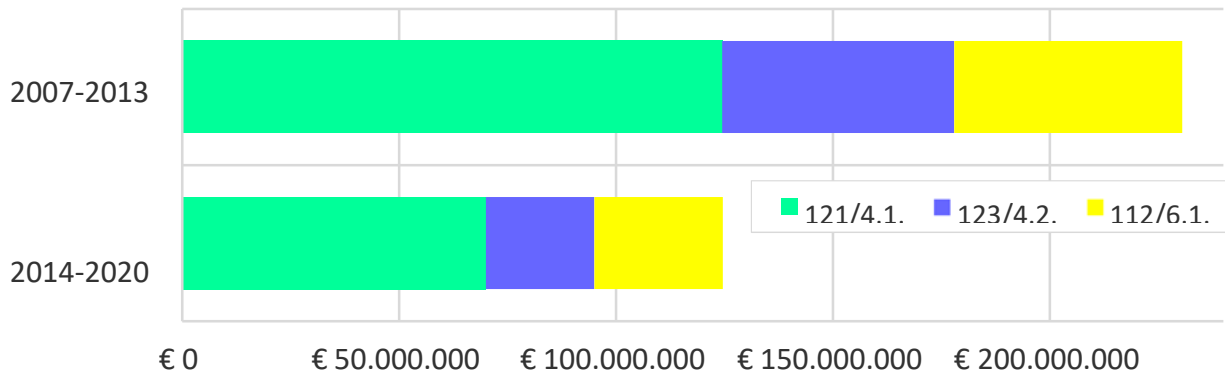
- le misure 112 "Insediamento per i giovani agricoltori", 121 "Ammodernamento delle aziende agricole" e 123 "Accrescimento del valore aggiunto dei prodotti agricoli e forestali", a valere sul PSR 2007-2013;
- le corrispondenti misure 4.1 "Sostegno a investimenti nelle aziende agricole", 4.2 "Sostegno a investimenti a favore della trasformazione/ commercializzazione e/o dello sviluppo dei prodotti agricoli" e 6.1 "Aiuti all'avviamento di attività imprenditoriali per i giovani agricoltori", riferite al periodo di programmazione in corso.

Nella presente sintesi si riportano le principali risultanze del confronto che hanno riguardato nello specifico: le dotazioni finanziarie, l'iter procedurale e le tempistiche di attuazione.

LE PROGRAMMAZIONI A CONFRONTO

Le differenze riscontrabili dal confronto tra le due programmazioni riguardano in primis la **dotazione finanziaria** complessiva delle misure (Fig.1), che nel PSR 2007-2013 risulta essere superiore di circa 70M€ rispetto a quella della programmazione 2014 - 2020.

Fig 1. Confronto tra le dotazioni finanziarie delle misure in esame nei due cicli programmatici



Fonte: nostre elaborazioni su dati RAS

Un'altra differenza riscontrabile nell'analisi delle due programmazioni riguarda l'**iter procedurale** (Fig. 2., 3., 4.). La programmazione 2007 - 2013, si avvaleva della tipologia "a graduatoria", nella quale erano previste tre sotto fasi temporali e la pubblicazione di una graduatoria provvisoria alla conclusione del procedimento istruttorio relativo ad ogni sotto fase. Questa procedura risulta differente da quella della programmazione 2014 – 2020, che si avvale, invece, di una tipologia attuativa "a sportello", con l'assegnazione dei fondi in quote variabili in relazione al livello di priorità stabilito dal bando, assicurando dotazioni maggiori per le classi di priorità con punteggi più elevati.

Fig 2. Cronoprogramma mis. 121 Vsmis. 4.1.

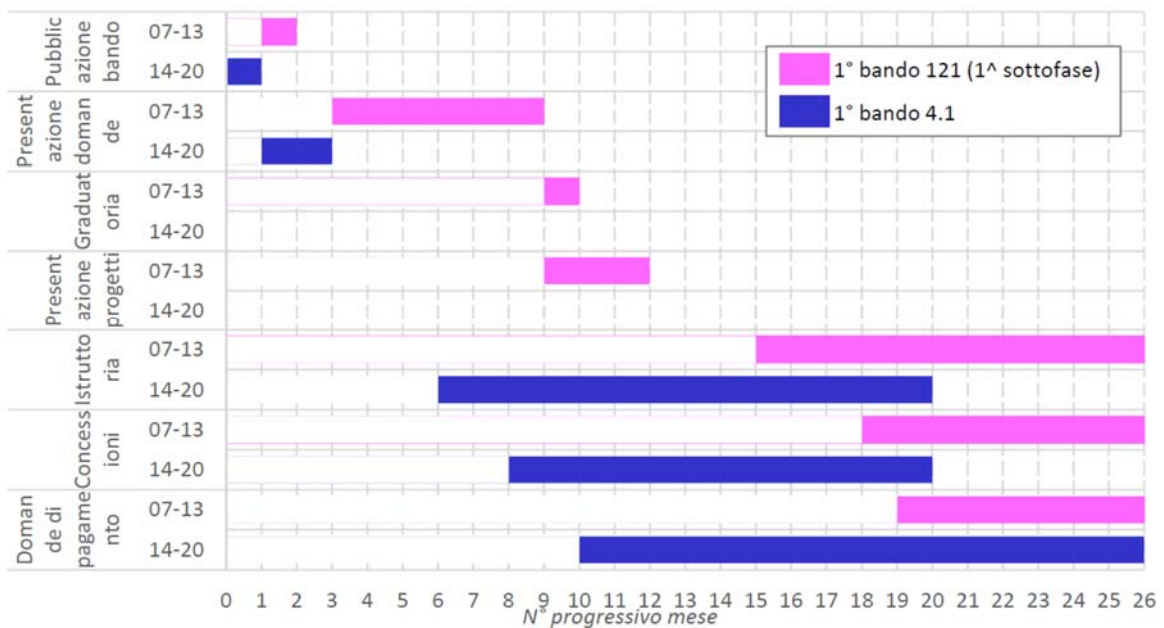


Fig 3. Cronoprogramma mis. 123 Vs mis. 4.2.

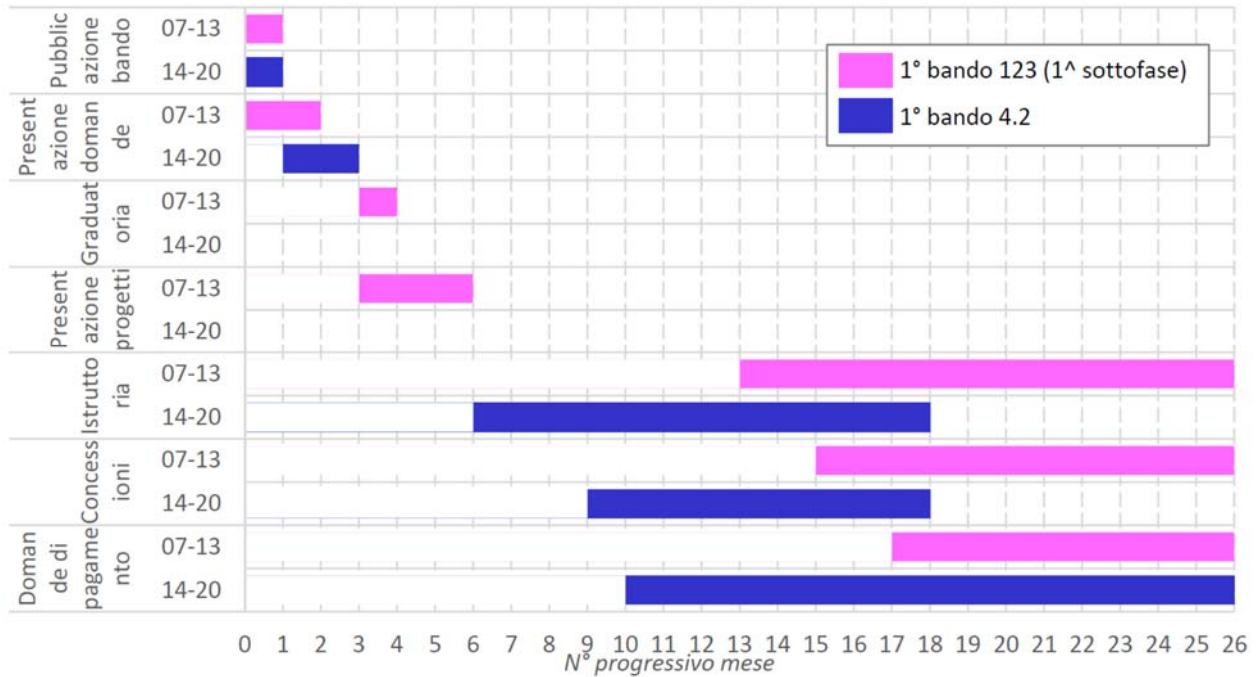
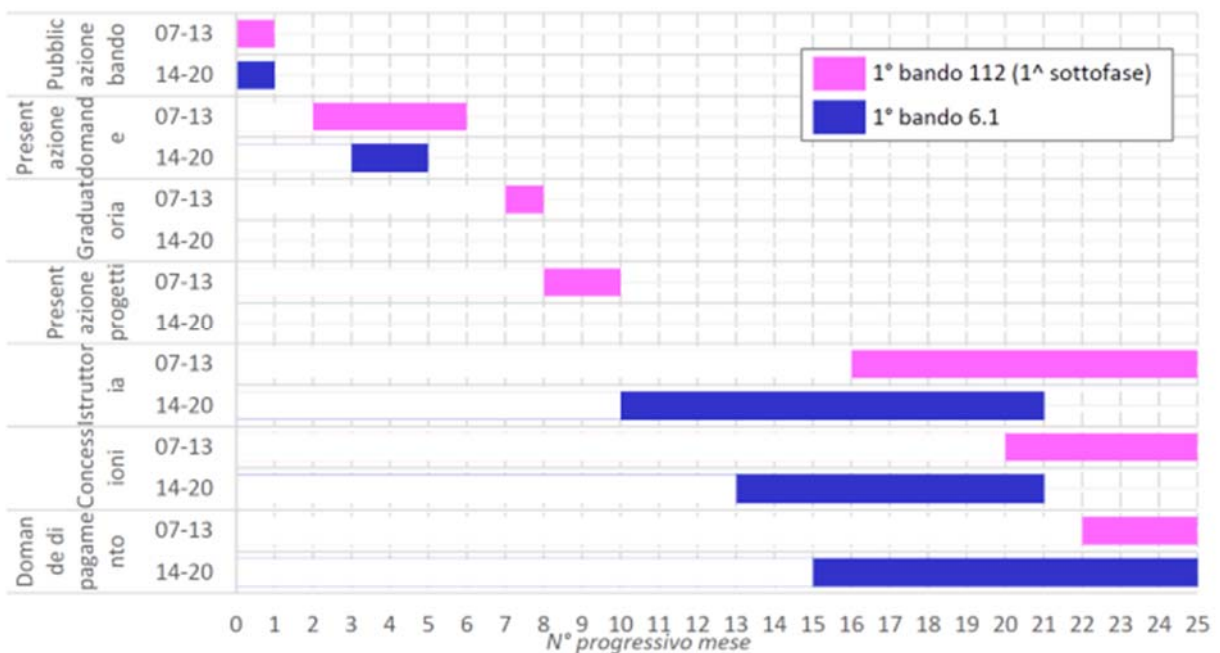


Fig 4. Cronoprogramma mis. 112 Vs mis. 6.1.



Come si evince dalle tabelle di dettaglio (Tabelle 1., 2., 3.), **sulle tempistiche delle singole fasi** la procedura "a sportello" utilizzata nella programmazione 2014 - 2020 mostra un'accelerazione delle procedure attuative.

Tab. 1. Procedure mis. 121 VS mis. 4.1

	PSR 2007/2013 Mis. 121	PSR 2014/2020 Mis. 4.1
Periodo tra approvazione PSR e pubblicazione bando	13 mesi	15 mesi (bando definitivo)
Periodo tra apertura bando e prima concessione	15 mesi	8 mesi
Periodo tra approvazione PSR e prima concessione	30 mesi	23 mesi
Progetti approvati (concessioni) dopo un anno dalla pubblicazione del bando	0	218 (19,5 M€)
Progetti approvati (concessioni) dopo due anni dall'approvazione del PSR	0	25
Periodo previsto dal bando per l'istruttoria dei progetti	60 gg. dalla presentazione	90 gg. dalla presentazione
Pratiche per le quali è stato rispettato tale termine	0	0
Domande di pagamento presentate dopo un anno dalla pubblicazione del bando	0	80 (2,9 M€)

Fonte: Regione Sardegna

Tab. 2. Procedure mis. 123 VS mis. 4.2

	PSR 2007/2013 – Mis. 123	PSR 2014/2020 – Mis. 4.2
Periodo tra approvazione PSR e pubblicazione bando	20 mesi	15 mesi (bando definitivo)
Periodo tra apertura bando e prima concessione	13 mesi	8 mesi
Periodo tra approvazione PSR e prima concessione	35 mesi	23 mesi
Progetti approvati (concessioni) dopo un anno dalla pubblicazione del bando	0	38 (12,1 M€)
Periodo previsto dal bando per l'istruttoria dei progetti	60 gg. dalla presentazione	90 gg. dalla presentazione
Pratiche per le quali è stato rispettato tale termine	0	0
Domande di pagamento presentate dopo un anno dalla pubblicazione del bando	0	11 (0,69 M€)

Fonte: Regione Sardegna

Tab. 3. Procedure mis. 112 VS mis. 6.1

	PSR 2007/2013 – Mis. 112	PSR 2014/2020 – Mis. 6.1
Periodo tra approvazione PSR e pubblicazione bando	18 mesi	16 mesi (bando definitivo)
Periodo tra apertura bando e prima concessione	20 mesi	10 mesi
Periodo tra approvazione PSR e prima concessione	38 mesi	29 mesi

In conclusione, anche il confronto dei cronoprogrammi, oltre che le sopra richiamate tabelle di dettaglio, sulle tempistiche delle singole fasi, la procedura “a sportello” utilizzata nella programmazione 2014 - 2020 mostra un'accelerazione delle procedure attuative. Tale accelerazione è assicurata dalla presentazione in contemporanea della domanda d'aiuto e del progetto d'investimento, precedentemente distribuito su due momenti differenti, e dall'eliminazione della fase di pubblicazione delle graduatorie per sotto fasi. Tale procedura consente, pertanto, all'ente istruttore di prendere in carico immediatamente la domanda dei beneficiari, avviando fin da subito sia la valutazione sull'ammissibilità della domanda stessa, che della rispondenza del piano di investimenti ai criteri di selezione previsti dai bandi.

Di contro l'introduzione della procedura "a sportello" può generare un aggravio di oneri per il richiedente in fase di presentazione della domanda, dato che agli stessi viene richiesto di allegare contestualmente il progetto esecutivo, senza avere la certezza dell'ammissibilità della domanda.